



Norbert Asche (Autor)

Rainer Schulz (Autor)

Standortgerechte Baumartenwahl in Nordrhein-Westfalen

Wuchsgebiet Sauerland - Eine Entscheidungshilfe unter Berücksichtigung des Klimawandels



Standortgerechte Baumartenwahl in Nordrhein-Westfalen

Wuchsgebiet Sauerland

Eine Entscheidungshilfe

unter Berücksichtigung des Klimawandels



Cuvillier Verlag Göttingen
Internationaler wissenschaftlicher Fachverlag

<https://cuvillier.de/de/shop/publications/561>

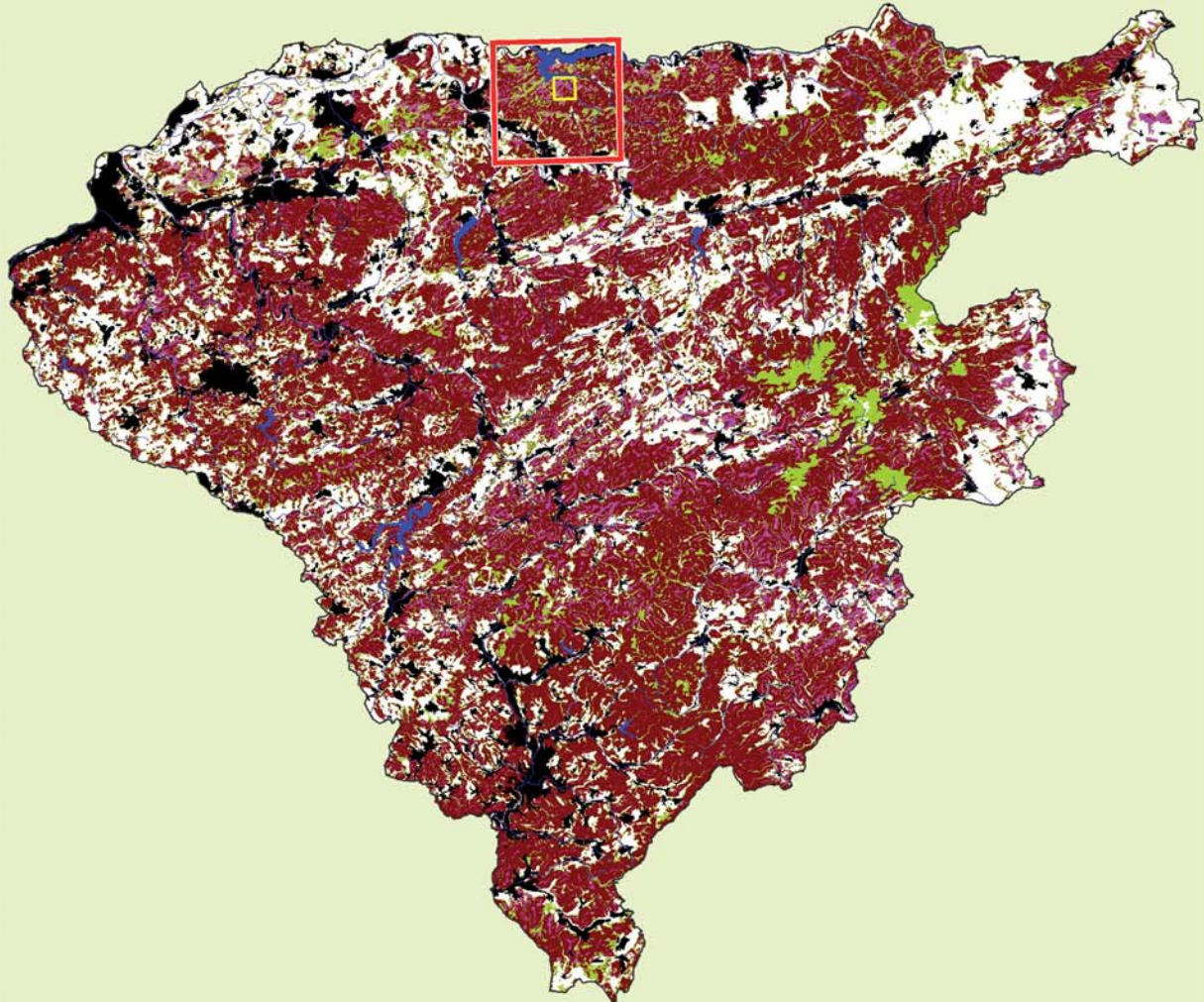
Copyright:

Cuvillier Verlag, Inhaberin Annette Jentzsch-Cuvillier, Nonnenstieg 8, 37075 Göttingen, Germany

Telefon: +49 (0)551 54724-0, E-Mail: info@cuvillier.de, Website: <https://cuvillier.de>

Douglasie

Klima 0



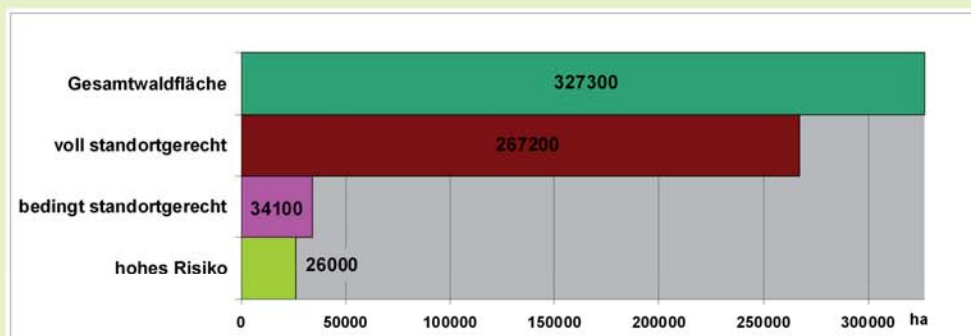
Standorteignung

- gut, hohe Vitalität
- bedingt, verminderte Vitalität
- Wald, hohes Risiko

- Flüsse
- Gewässer

- kein Wald
- Orte

© Geowissenschaftliche Basisdaten: Geologischer Dienst NRW, Krefeld
 © Geobasisdaten: Land NRW, Bonn, 1090/2008

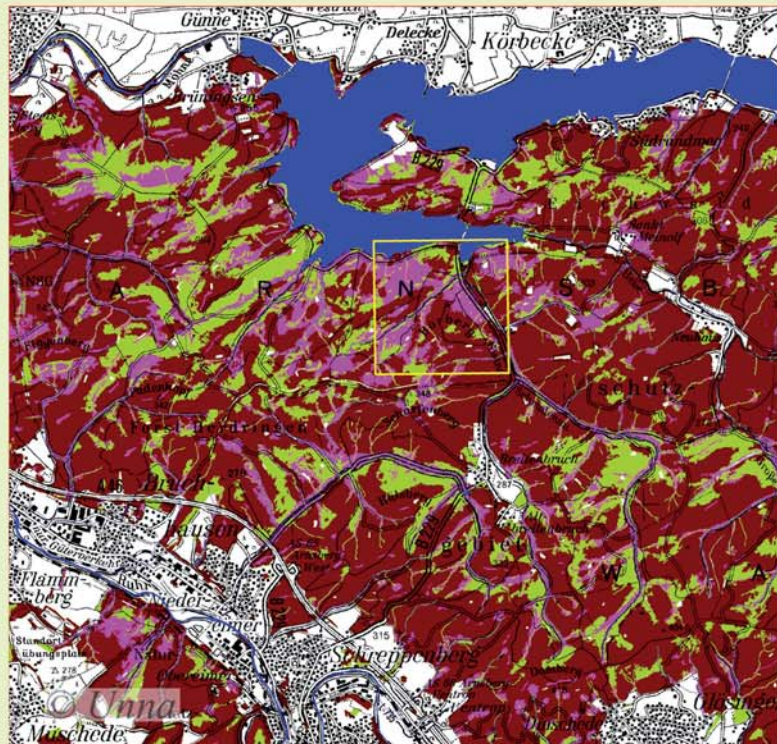


Douglasie

Klima 0

Beispiel Detail

TK25 (4514) Möhnesee



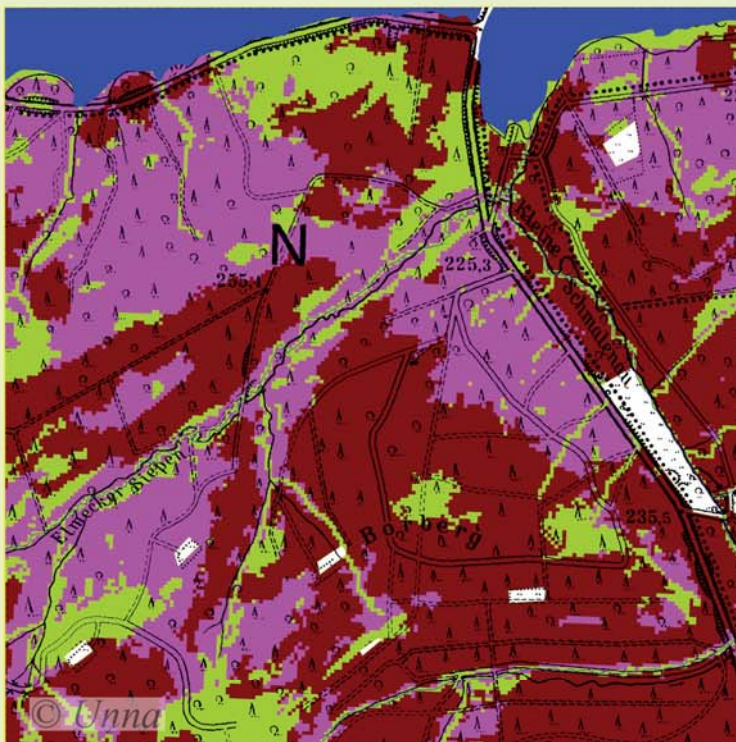
Standorteignung

- gut, hohe Vitalität
- bedingt, verminderte Vitalität
- Wald, hohes Risiko

- Flüsse
- Gewässer

kein Wald

© Geowissenschaftliche Basisdaten: Geologischer Dienst NRW, Krefeld
 © Geobasisdaten: Land NRW, Bonn, 1090/2008



Douglasie

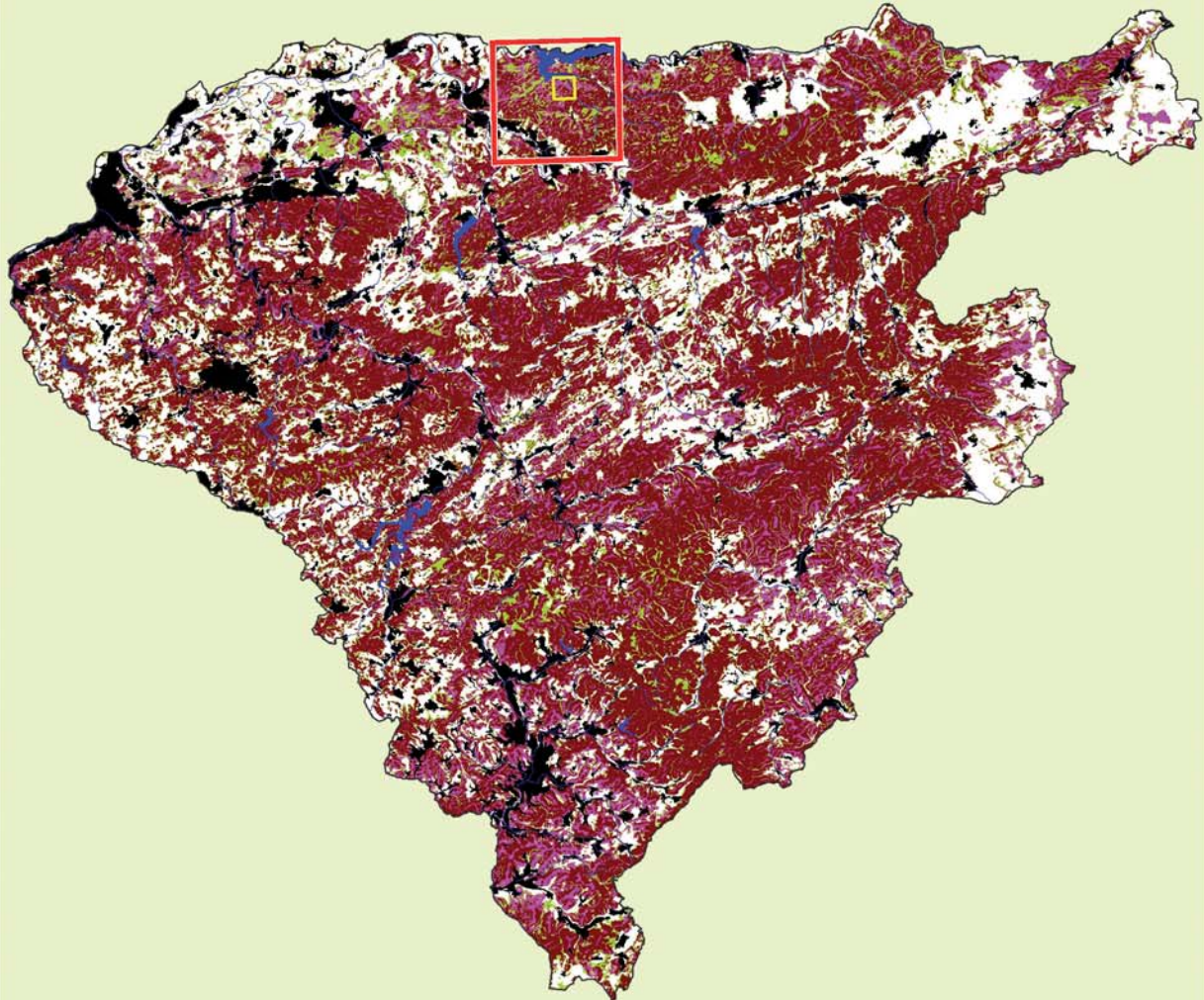
Klima 0

Beispiel Detail

DGK5 (4514/16) Borberg

Douglasie

Klima 1 (+1°C, -10% Niederschlag)



Standorteignung

- gut, hohe Vitalität
- bedingt, verminderte Vitalität
- Wald, hohes Risiko

- Flüsse
- Gewässer

- kein Wald
- Orte

© Geowissenschaftliche Basisdaten: Geologischer Dienst NRW, Krefeld
 © Geobasisdaten: Land NRW, Bonn, 1090/2008

